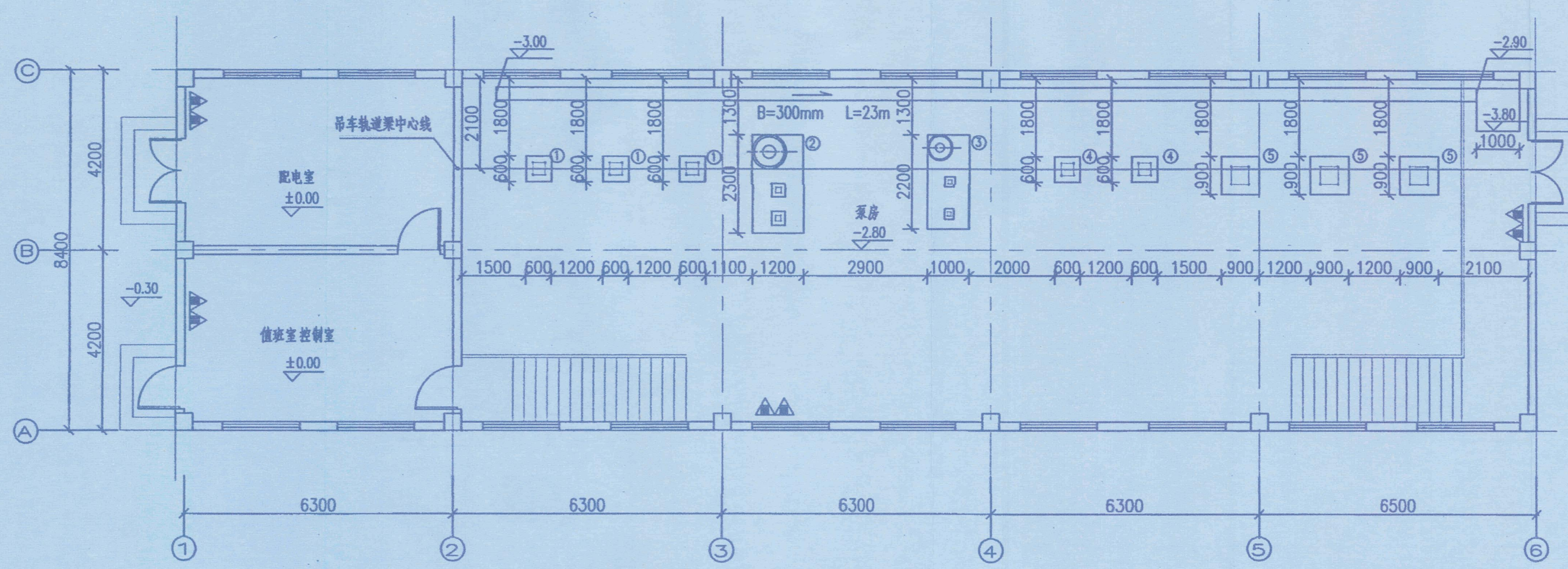
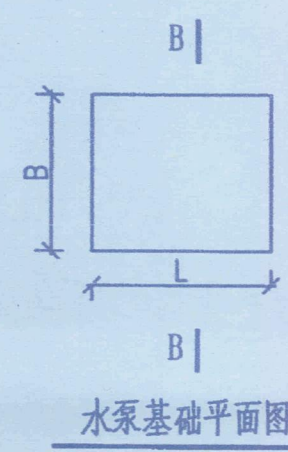
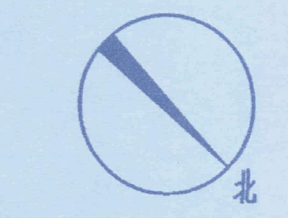


泵房管线平面布置图1:100



泵房设备平面布置图1:100



水泵基础平面图

水泵及设备基础尺寸表

	L (mm)	B (mm)	H (mm)
①	600	600	200
②	1200	2300	150
③	1000	2200	150
④	600	600	250
⑤	900	900	300

- 说明:
1. 本图尺寸单位: 标高以m计, 其余均以mm计。
本工程相对标高±0.00相当于绝对标高6.10m。图中所注管道标高均为管中心标高。
 2. 管道透视图详见图:MBTSG-GSBF-SH-04。
 3. 泵房剖面详见图:MBTSG-GSBF-SH-03。
 4. 所有钢结构涂装要求油漆采用调和漆红丹打底两道,面漆两道,漆膜总厚度≥120mm;所有钢结构在涂装前必须认真除锈,应符合《GB/T8923.1-2011》的规定,表面除锈及除锈等级为Sa2.5级,施工中应严格按该涂装工艺要求操作。各连接节点处构件及零件的涂装,待安装完毕后进行。
 5. 其它说明及图例详见图:MBTSG-GSBF-SH-01。
 6. 其它说明及图例详见图:MBTSG-GSBF-SH-01。

档号	序号
GK1.1.3-27	2

中交水运规划设计院有限公司
设计文件专用章(0-1)
工程设计 综合资质 甲级
证书编号: A111001057
中华人民共和国住房和城乡建设部

说明	仅供施工使用				
△	2016.08.08	唐玮	孙亚端	魏红彤	
0	2016.06.03	唐玮	孙亚端	魏红彤	
版次	日期	设计	校核	审核	审定
审定					日期
审核					日期 2016.08.08
校核					日期 2016.08.08
设计					日期 2016.08.08

茂名广港码头有限公司

中交水运规划设计院有限公司

茂名港博贺新港区通用码头工程

项目编号: SY-SYSJ-2014172-RS

给水加压泵房 工艺平面布置图

图号	MBTSG-GSBF-SH-02	版次	1
比例	1:100	阶段	施工图

专业负责	唐玮	日期	2016.08.08
项目经理	孙亚端	日期	2016.08.08

版权所有